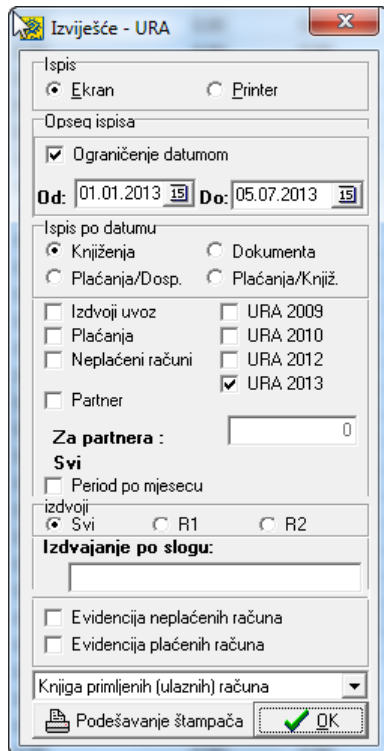


Poštovani

U nastavku je pregled promjena KIS 4 WIN verzija 2.02.029

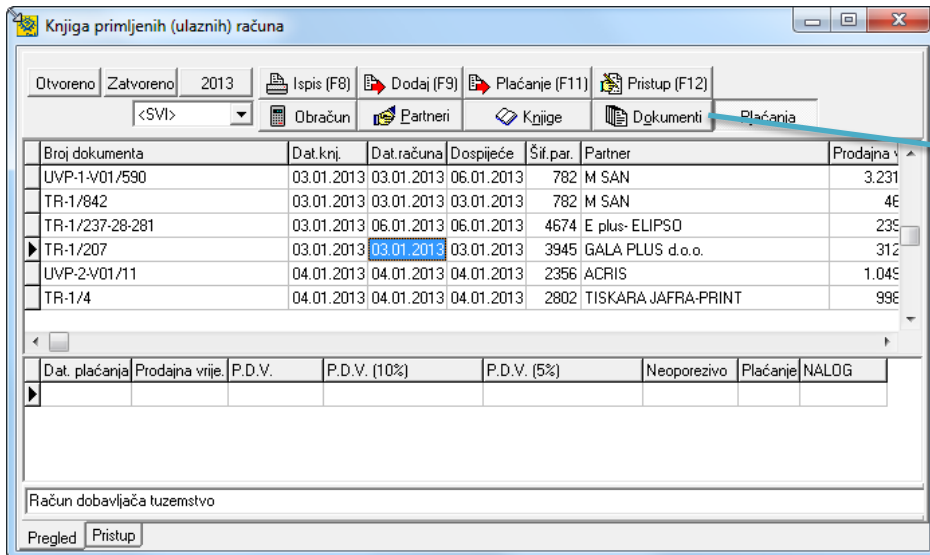
POREZNE EVIDENCIJE - KNJIGA ULAZNIH I IZLAZNIH RAČUNA

Napravljena je nova knjiga URA/IRA koja se primjenjuje od 01.07.2013. Inicijalno je aktivna nova knjiga – kvačica na URA 2013. Ukoliko želite ispisati stari oblik izvješća knjige URA/IRA kliknite na URA 2012, primjer na slici dolje.

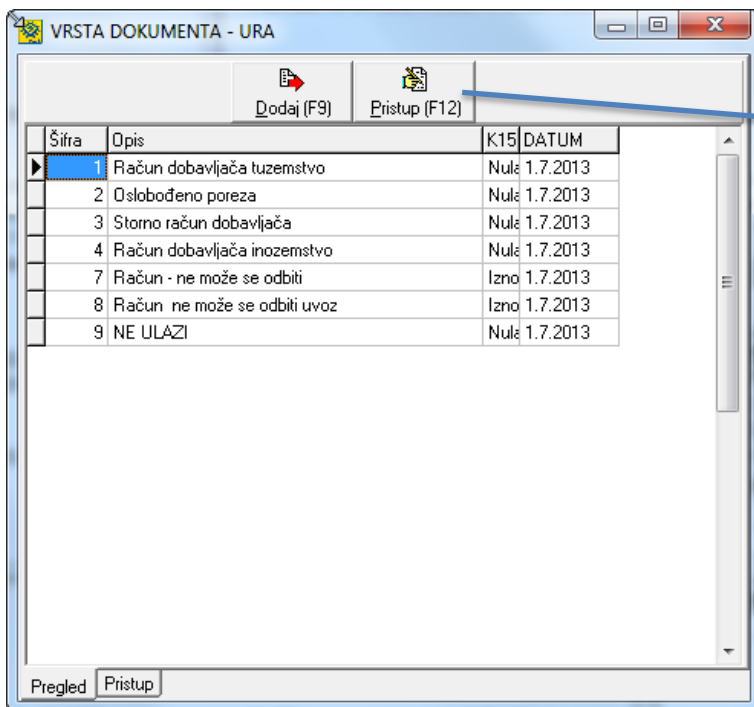


VAŽNO!!!! ŠTO TREBA NAPRAVITI DA BI PRILAGODILI KOLONE NOVOJ KNJIZI URE/IRE?

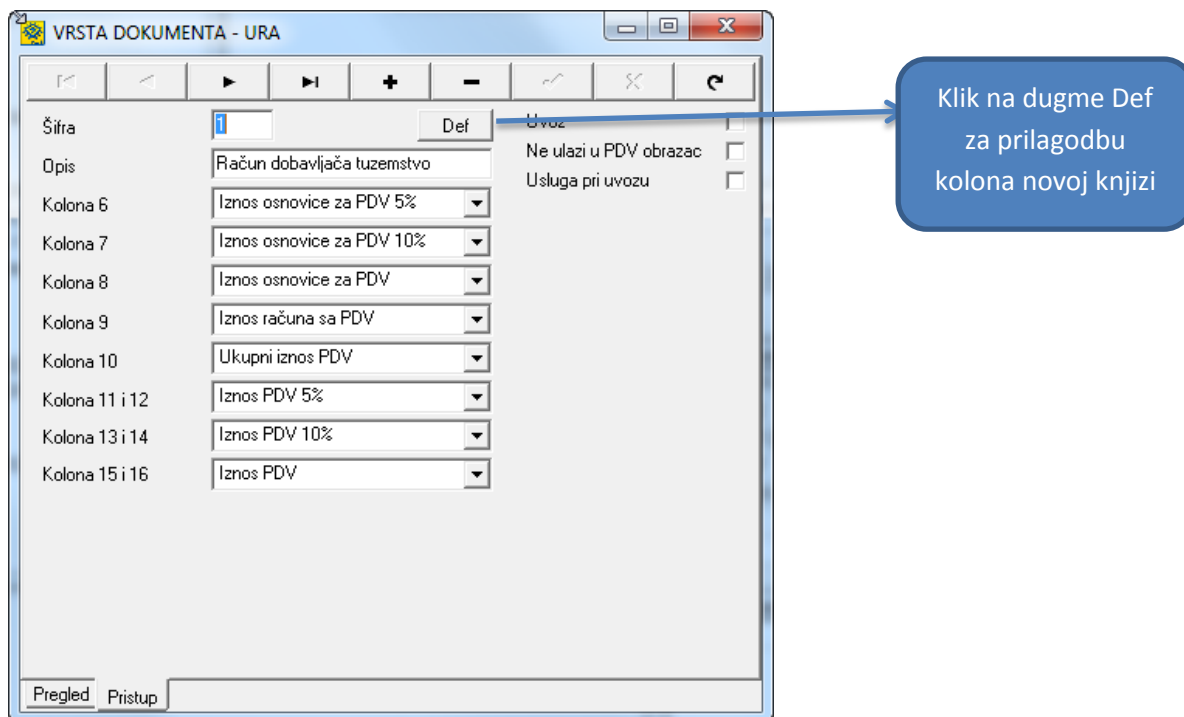
Potrebno je na pregledu URA/IRA aktivirati dugme **Dokumenti**, pristupiti u prvi dokument, te kliknuti na dugme **Def.** Program će sve dokumente koje imate otvorene u toj knjizi prilagoditi novim kolonama te staviti datum 01.07.2013. Ukoliko imate više otvorenih knjiga za svaku morate ponoviti gore opisani postupak – dovoljno je pristupiti samo u jedan dokument da program prilagodi sve dokumente u konkretnoj knjizi. Postupak kao na slici u nastavku.



Klik na dugme
Dokumenti



Klik na dugme
Pristup F12



PDV OBRAZAC

Za novi PDV obrazac napravljena je priprema te će biti naknadno objavljen. Porezna uprava još uvijek nije dala upute za izradu E-PDV obrasca. Novi PDV obrazac se predaje do 20.08.2013.

ŠIFRARIK PARTNERA

NOVO!!! VAŽNO ZA ONE KOJI UVOZE I IZVOZE ROBU - Ulaskom Hrvatske u Evropsku uniju poduzetnici koji obavljaju uvoz i izvoz dobara i usluga **moraju imati svoj PDV ID broj, koji će im osim za identifikaciju, provjeru poreznog statusa i kontrolu mogućeg izbjegavanja plaćanja poreza, služiti i za oslobođenje od PDV-a.**

Kako se formira PDV ID broj?

PDV ID broj sadrži oznaku HR i OIB partnera – šifranti/partneri/pristup – dodano dugme lijevo od OIB-a u koje za nove partnere upišete HR, ukoliko su partneri iz Hrvatske naravno, za partnere iz EU pišete njihove oznake. Za sve partnere koji su već otvoreni program će inicijalno upisati HR, partnerima koji imaju drugu oznaku pristupit ćete i upisati potrebnu oznaku.

PDV ID poduzeća otvorenog u KIS 4 WIN formirat će se automatski te ispisati u zaglavlju svih potrebnih dokumenata.

Teritorijalna pripadnost partnera i uvoz

Novo polje u šifrniku partnera koje mijenja dosadašnje polje INO D/N. Potrebno je inozemne partnere razdvojiti na one unutar EU i izvan EU. Svim partnerima koji do sada imaju oznaku INO N (domaći partneri) automatski će se dodijeliti status Domaći, onima koji su bili označeni sa INO D dodijelit će se oznaka Izvan EU te ćete morati pristupiti u partnera i promijeniti status na Unutar EU za one partnere kod kojih je to potrebno. Pravilna definicija bitna je za pravilan smještaj stavki u PDV obrazac jer uvoz iz EU ima poseban status te će u PDV obrascu biti iskazan i na strani ulaza kao pretporez i na strani izlaza kao obveza poreza. Porez na ulaznim računima iz EU računa se po srednjem tečaju HNB te je potrebno ažurirati tečaj EUR na dan uvoza.

Za uvoz iz zemalja van Europske unije potrebno je označiti partnera Izvan EU te knjižiti pretporez kao i do sada po obračunu Carinarnice,

Radi lakše kontrole naš je prijedlog da otvorite posebne vrste dokumenata za uvoz iz EU (stjecanje dobara) i uvoz iz zemalja izvan EU, odnosno koristite postojeći dokumet uz potrebnu prilagodbu za jednu vrstu uvoza a kreirajte novi za drugu vrstu uvoznog računa.

Partneri

Šifra: 4983 TIP R 1

Naziv: Kupac

Adresa: Skradinska 1

Grad: Split

P.Br. 21 000 Datum: 11.7.2013

Država: Hrvatska HR OIB: 125255544455523

Vlasnik ob. Tel: 021/555-555

GLN Fax: 021/555-556

Kontakt osoba: Mobilitel: 091/555-555-55

E-mail: test@kupac.hr

Web Por br.

IBAN / Žiro rač: HR 2360000110123558 ? IBAN

Samo ugovorene cijene Id. Djelatnika 0

Grupacija: 0 D.V.O. kupaca 0

Rabat kup. 0 Dodatni rabat 0 Grupa rabata 4983

Kreditni limit 0,00 Limit po D.V.O. 0,00

Max. prekoračenje D.V.O. 0 Tip: 0 Teritorij: Domaći

M.B.

Pregled Pristup

Polje u koje upisujete HR

Polje za definiciju teritorijalne pripadnosti