

KASA

Kod slanja računa na fiskalizaciju moguća je greška tipa „NO NET“. Dva su moguća razloga – internet konekcija ne radi trenutno ili je server Porezne uprave u zastoju i ne može primiti račune. Nastavite normalno raditi, ukoliko se greška i dalje javlja znači da problem još postoji. Izdani računi imat će otisnut ZKI, a neće imati JIR.

Račune koji nisu fiskalizirani fiskalizirat ćete naknadno iz kontrolne trake. Ne ignorirajte greške koje dobijete prilikom slanja računa na fiskalizaciju! Greška znači da u tom trenutku fiskalizacija nije moguća te je morate provesti naknadno.

Naknadna fiskalizacija računa iz kontrolne trake KNJIŽENJE/KONTROLNA TRAKA

Kao na slici dolje – aktivirajte Računi bez JIR-a i Oznaka naknadnog zahtjeva za JIR. Ispis F8 i svi prikazani računi će se ispisati i fiskalizirati.

Kontrolna traka

Ispis (F8) Poništi(F9) Prikaz sa kase 15.03.2013 2:2
 Sve kase Kasa broj 1 Filter
 Svi računi Dodaj kupca 1 13.3.2013 14:13:03
 Zbirni ispis Od računa 12222545 Promjeni plaćanje
 Računi bez JIR-a Oznaka naknadnog zahtjeva za JIR

Ukupno : 5.962,50

Šifra	Naziv	Količina	Cijena	P.D.V.	P.r
2402004	KIS 4 WIN SKLADIŠNO POSLOVANJE	1,000	4.375,00	25	
2402007	KIS 4 WIN URA I IRA	1,000	2.250,00	25	

označite za prikaz samo onih računa koji nemaju JIR

Označite za naknadnu fiskalizaciju

F8 svi nefiskalizirani računi će se ispisati i dobiti oznaku

STORNO CIJELOG RAČUNA

Za potrebe storniranja cijelog računa (storno se također fiskalizira) potrebno je u meniju KNJIŽENJA odabrati opciju STORNO, prečica je kombinacija tipki ALT i -. Pojavit će se polje Unesi broj računa i polje za unos računa. Na ekranu će se pojaviti stavke pozvanog računa sa količinom u minus. Ukoliko

se slažete sa storniranjem zaključite račun razmaknicom. Na pozvani račun možete intervenirati tako da promijenite količine ili uklonite neke stavke prije nego li ga zaključite.

IZVJEŠĆA – ISPIS RADNOG VREMENA – novi izvještaj koji daje pregled po prodavačima / konobarima sa vremenom kada je knjižen prvi račun i vremenom knjiženja zadnjeg računa po svakom prodavaču/konobaru.

ROBNO MATERIJALNO

POSLOVNE JEDINICE/PRIJAVA PROSTORA – za potrebe fiskalizacije dodano dugme Prijava prostora i datum prijave. Prostor će se prijaviti po oznaci robno materijalno knjigovodstva npr V01, M01, U01 ili P01. Ista oznaka je već na računima kao oznaka poslovnog prostora, Dugme odjava koristite samo ukoliko konkretna poslovnica više nije aktivna.

STORNO IZLAZNOG DOKUMENTA – dodana nova opcija, poziva se desnim klikom miša na dokument u pregledu dokumenata, opcija Storno. Kreirat će se isti dokument (vrsta dokumenta, partner, vrsta plaćanja) sa negativnim količinama.

SLANJE IZLAZNOG DOKUMENTA U KASU – primjer dokument šaljete u kasu te ukoliko odaberete opciju Direktno fakturiranje dobit će oznaku da je dokument (npr PON) transferiran. U pregledu dokumenata bit će označen crvenom bojom kao i drugi transferirani dokumenti. Ukoliko dokument ažurira rezervaciju rezervacije će se poništiti kao i inače kod transfera dokumenata.

ZAPISNIK O PROMJENI CIJENA PO ULAZNOM DOKUMENTU – desni klik na ulazni dokument, kalkulaciju, dodana je opcija Zapisnik o PC po dokumentu. Ukoliko ima promjena cijena po konkretnom ulaznom dokumentu kreirat će se dokument Zapisnika o promjeni cijena sa iskazanim razlikama u cijenama na dokumentu i cijenama na zalihi prije knjiženja dokumenta. Automatski se bira dokument Zapisnika iz šifrnika dokumenata koji ima označeno ažuriranje zaliha i vidljiv u vrsti poslovne jedinice u kojoj se nalazite – primjer Veleprodaja, Maloprodaja. Na ovaj način je odmah vidljivo za koje artikle su se mijenjale cijene po konkretnoj kalkulaciji.

FIFO SA CILJANIM ULAZOM – stranke koje koriste FIFO metodu sa ciljanim unosom (napredna opcija unutar robnog knjigovodstva) mogu sada desnim klikom miša na artikal odabrati opciju SKINI VEZU FIFO te artikal ponovno vezati.

TRANSFER ZAKLJUČANIH DOKUMENATA - omogućen je transfer i onih dokumenata koji su zaključani, vrlo bitno ukoliko imate potrebu stornirati račun a zaključavate dokumente. Također na ovaj način možete i ponude zaključavati a imati mogućnost transfera u račun ili drugi dokument već po potrebi Vaše organizacije.

POGON, RADNI NALOG KAO RAČUN KUPCU – definirani rabati kupcu primjenit će se i prilikom izrade radnog naloga koji je ujedno i Račun za kupca u Pogonu.

ŠIFRANTI PARTNERI – dodano dugme za konverziju žiro računa u IBAN. Kao na slici dolje.

The screenshot shows a software window titled "Partneri" with a toolbar and a form. The form contains the following fields and values:

Šifra:	782	TIP R	
Naziv:	M SAN		
Adresa:	Buzinski prilaz 10		
Grad:	ZAGREB		
P.Br.	10 000	Datum:	19.9.2011
Država:		OIB:	34695138237
Vlasnik ob.:		Tel:	01 669 0 768
GLN:		Fax:	
Kontakt osoba:	Karmen	Mobiltel:	01/6690824
E-mail:			
Web:		Por br.:	1298470
IBAN / Žiro rač:	HR39 2360000-1101853514	IBAN	?
		IBAN	?
		IBAN	?

Below the form, there are several input fields and checkboxes:

- Samo ugovorene cijene:
- Id. Djelatnika: 0
- Grupacija: 0
- D.V.O. kupaca: 3
- Rabat kup.: 0
- Dodatni rabat: 0
- Grupa rabata: 0
- Kreditni limit: 0,00
- Limit po D.V.O.: 0,00
- Max. prekoračenje D.V.O.: 0
- Ino: N
- Tip: 0
- M.B.: [empty field]

At the bottom, there are buttons for "Pregled" and "Pristup".

FINANCIJSKO KNJIGOVODSTVO

UVOZ IZVODA iz aplikacija internet bankarstva – povećana je preciznost prepoznavanja partnera prilikom uvoza izvoda te program prepoznaje partnera prilikom uvoza izvoda po nazivu, zatim po veznom dokumentu i po iznosu. Ukoliko pronađe vezni dokument u temeljnicu izvoda upisat će MT (mjesto troška) prema veznom dokumentu. Ovo dodatno olakšava razne analize potraživanja i dugovanja jer ih je lako dobiti po troškovnom mjestu.

Uvedena su nova polja za automatsko knjiženje u temeljnice Financijskog knjigovodstva.

SISTEM/PARAMETRI- pozicimirajte se na redak Konta i u tabeli desno podesite konta, inicijalno je predloženo kao na slici dolje. Nova polja su Porez 10%, Pret porez 10% i Pret porez R2.

Grupa	Parametar	Vrijednost
Opći podaci	Dobit iz redovnog poslovanja	8000-
Opći parametri	Porez na dobit	8020-
Robni dokumenti (svi)	Obveza poreza na dobit	2430-
Ulazni dokumenti	Dobitak poslije oporezivanja	8330-
Izlazni dokumenti	Dobitak tekuće godine	9500-
Usluge	Gubitak poslovanja prije oporezivanja	8010-
Kupci	Gubitak poslovanja	8030-
Ispis računa	Gubitak poslovanja poslije oporezivanja	8340-
Šifranti	Gubitak financijske godine	9510-
Labeliranje	Porez (prodaja robe)	2400-
Periferija	▶ Porez 10% (prodaja robe)	2401-
Servisiranje programa	Porez (nabava robe)	1400-
Financijsko	Porez (nabava robe) R2	1402-
▶ Konta	Porez 10% (nabava robe)	1401-
Ispisi u financijskom	Konta Partnera	1210;2200;2210;4076;4630;4126;1200;1290;
Osnovna sredstva i sitni inventar	Netto plaća	4200-
Zaključavanje	Brutto plaća	4201-
Nalog za plaćanje	Razlika u zaokruživanju	4229-
E Porezna	Obveza za netto plaću	2300-
E Porezna Ovlaštenik	Porez na dohodak	4250-
Servis	Obveza poreza na dohodak	2410-
Fiskalizacija RH	Porez na prirez	4250-
Kamate	Obveza poreza na prirez	2410-
Fiskalna kasa	Analitika od pozicije konta	5

Porez 10% (prodaja robe)

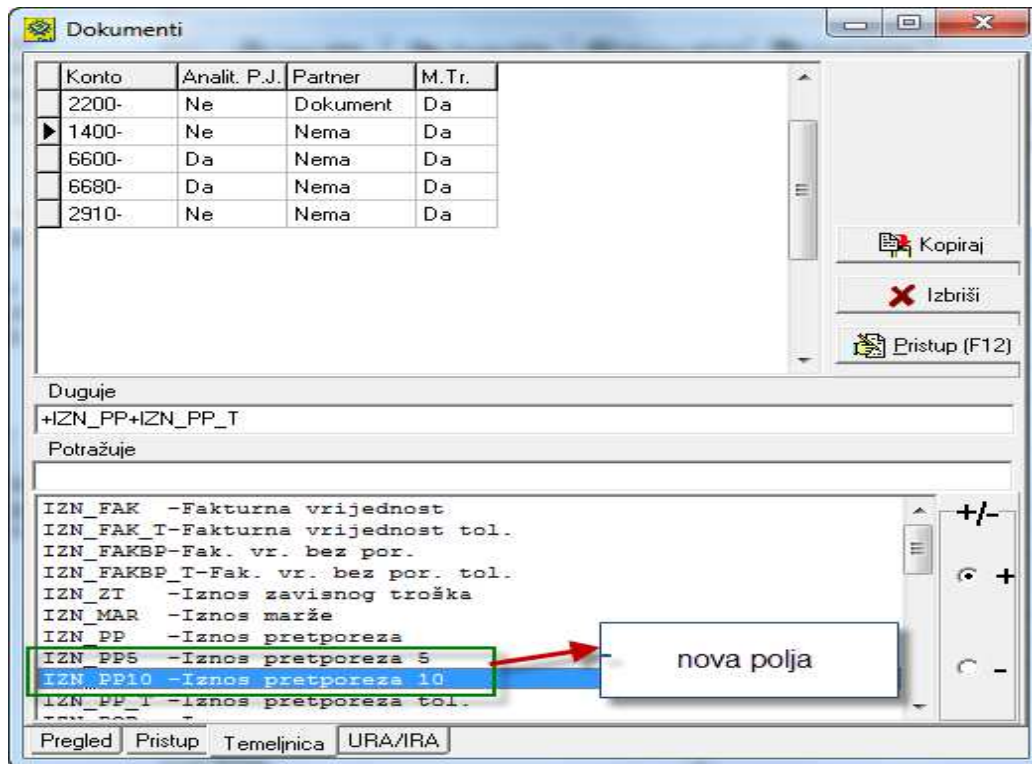
Sistemski parametri - svi korisnici Lokalni parametri - samo ovo računalo

nova polja

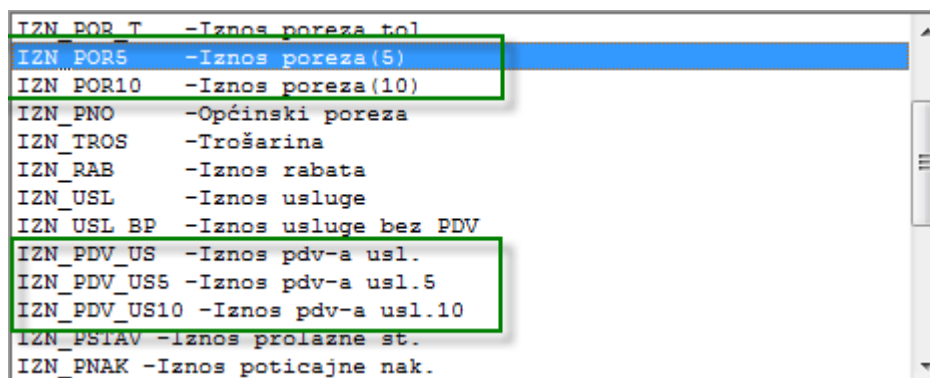
Nova polja i novi izgled definicije dokumenta za knjiženje temeljnice i knjiženje u URA/IRA

Sam prozor definicije temeljnice I ura/ira sada je pregledniji, sve vrijednosti koje se pridružuju kontima sada su u donjoj tabeli te je bolje vidljiv njihov opis.

Ulazni dokument - dodana su nova polja Pretporez 10%, Pretporez 5%. Pretporez komisije 5%, Pretporez komisije 10%.



Izlazni dokument – dodana su nova polja Iznos poreza 5%, Iznos poreza 10%, Iznos PDV-a usluga 5%, Iznos PDV-a usluga 10%.



URA IRA nova polja

Dokumenti

Vrsta knjige Vrsta dok.

Prodajna vrijednost

Iznos P.D.V. -a

Iznos P.D.V.-a (10%)

Iznos P.D.V.-a (5%)

Neoporezivo

Pr.Stav

+/-
⊕ + ⊖ - ✖ Izbrisi

IZN_FAK -Fakturna vrijednost	IZN_PRO -Prodajna vrijednost
IZN_FAK_T-Fakturna vrijednost tol.	IZN_PSTAV -Iznos prolazne st.
IZN_FAKBP-Fak. vr. bez por.	IZN_FAKK -Fak. vrij. komisije
IZN_FAKBP_T-Fak. vr. bez por. tol.	IZN_FAKK_T-Fak. vrij. komisije tol.
IZN_ZT -Iznos zavisnog troška	IZN_FAKKB-Fak.vrij.kom.bez por.
IZN_MAR -Iznos marže	IZN_FAKKB_T-Fak.vrij.kom.bez por.tol
IZN_PP -Iznos pretporeza	IZN_ZTK -Izn. zav. tr.komis.
IZN_PP5 -Iznos pretporeza 5	IZN_MARK -Iznos marže komisije
IZN_PP10 -Iznos pretporeza 10	IZN_PPK -Iznos pretporeza komis.
IZN_PP_T -Iznos pretporeza tol.	IZN_PPK5 -Iznos pretporeza komis.5
IZN_POR -Iznos poreza	IZN_PPK10-Iznos pretporeza komis.10
IZN_TROS -Trošarina	IZN_PPK_T-Iznos pretporeza komis.tol

Pregled Pristup Temeljnica URA/IRA

Dokumenti

Vrsta knjige Vrsta dok.

Prodajna vrijednost +IZN_PRO+IZN_USL+IZN_POR+IZN_PDV_US+IZN_PRO_BP+IZN_PRO_T+IZN_PO

Iznos P.D.V. -a +IZN_POR+IZN_PDV_US+IZN_POR_T

Iznos P.D.V. -a (10%) +IZN_POR10+IZN_PDV_US10

Iznos P.D.V. -a (5%) +IZN_POR5+IZN_PDV_US5

Neoporezivo +IZN_PRO_BP+IZN_USL_BP

Nulta stopa +IZN_PRO_BP

+/-
+ -

X Izbrisi

IZN_PRO	-Prodajna vrijednost	IZN_PDV_US	-Iznos pdv-a usl.
IZN_PRO_T	-Prodajna vrijednost tol.	IZN_PDV_US5	-Iznos pdv-a usl.5
IZN_PRO_BP	-Prodajna vr.bez PDV	IZN_PDV_US10	-Iznos pdv-a usl.10
IZN_MAR	-Iznos marže	IZN_PSTAV	-Iznos prolazne st.
IZN_POR	-Iznos poreza	IZN_PNAK	-Iznos poticajne nak.
IZN_POR_T	-Iznos poreza tol.	IZN_ZNAK	-Izn.nak. za zbrinjavanje
IZN_POR5	-Iznos poreza (5)	IZN_PRO_K	-Prod. vr. komisijske robe
IZN_POR10	-Iznos poreza (10)	IZN_PRO_BP_K	-Prod. vr. bez PDV kom. r.
IZN_PNO	-Općinski poreza	IZN_MAR_K	-Iznos marže kom. robe
IZN_TROS	-Trošarina	IZN_POR_K	-Iznos poreza kom. robe
IZN_RAB	-Iznos rabata	IZN_POR_K5	-Iznos poreza kom. robe (5)
IZN_USL	-Iznos usluge	IZN_POR_K10	-Iznos poreza kom. robe (10)
IZN_USL_BP	-Iznos usluge bez PDV	IZN_TROS	-Trošarina kom. robe

Pregled Pristup Temeljnica URA/IRA

Svi korisnici koje imaju porez po stopi od 5 i 10% a knjiže dokumente automatski iz robnog u Financijsko te URA/IRA moraju dodati nova polja u definiciji konta za automatsko knjiženje i u definiciju za knjiženje u URA/IRA.

FAKTURIRANJE USLUGA

- dodano je polje Rok dospjeća (R.Dos) u predlošcima za knjiženje računa
- Dodano polje DATUM ISPORUKE kod izrade računa

Srdačan pozdrav

M I C R O N I C razvojni tim